



*En exécution de la Directive 89/686/CEE du 21 décembre 1989 concernant le rapprochement des législations des états membres relatives aux équipements de protection individuelle et des décrets n° 92-765, 766 et 768 du 29 juillet 1992 portant transposition de cette directive en droit français,*

## CTC

Habileté par arrêté du Ministère du Travail, de l'Emploi et de la Santé en date du 20 décembre 2010 et par avis du Ministère de l'Economie, de l'Industrie et de l'Emploi en date du 24 juillet 2010,

Identifié sous le numéro 0075, publié au JOCE, attribue :

**L'ATTESTATION D'EXAMEN CE DE TYPE  
0075/1366/161/09/13/1019**

Au modèle d'équipement de protection individuelle suivant :

- **Sur-chaussure assurant une résistance à la glisse sur glace et sur neige,**
- Référence et nom du modèle : **ARPENAZ 100 GRIP**
- Responsable de la mise sur le marché

**OXYLANE  
4 boulevard de Mons  
59665 VILLENEUVE D'ASCQ  
FRANCE**

La description du modèle de sur-chaussure, les références des règles techniques vérifiées dans le cadre de l'examen CE de type ainsi que les marquages apposés sur le modèle sont précisés en pages 2 et 3 de cette attestation.

Fait à Lyon, le 24 septembre 2013

Etablie par : Lionel GAUDILLERE



*NOTA : Toute modification apportée au matériel neuf, objet de la présente attestation d'examen CE de type doit être portée à la connaissance de l'organisme habilité en application de l'article R 4313-38 du Code du Travail et de l'article R322-35 du Code du Sport ainsi que toute modification des informations contenues dans le dossier technique sur la base duquel l'attestation CE de type a été délivrée (changement de lieu, changement de raison sociale du fabricant, retrait de certificat d'assurance qualité...).*

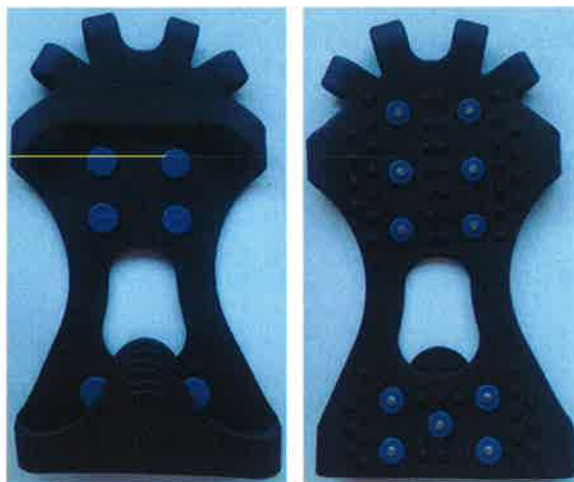
**Cette attestation comporte 3 pages numérotées 1/3, 2/3, et 3/3**

**CTC** - 4, rue Hermann Frenkel - 69367 Lyon cedex 07 - France  
Tél. : +33 (0)4 72 76 10 10 - Fax : +33 (0)4 72 76 10 00 - E-mail : [ctclyon@ctcgroupe.com](mailto:ctclyon@ctcgroupe.com)  
[www.ctc.fr](http://www.ctc.fr) - [www.ctcgroupe.com](http://www.ctcgroupe.com) - [www.ctc-services.org](http://www.ctc-services.org)

## 1. DESCRIPTION DU PRODUIT

Suivant le dossier technique du modèle ARPENAZ 100 GRIP indice 01 du 24/09/2013.

- Sur-chaussure assurant une résistance à la glisse sur glace et sur neige,
- Gamme de tailles : M, L, XL
- La description visuelle du modèle est reprise ci-dessous :



### Principaux composants

TPE TPR – SBS 40-42 shA
Support crampon polypropylène
Crampons acier

## 2. NIVEAUX DE PROTECTION OFFERTS

La conformité aux exigences essentielles de la directive 89/686/CEE a été vérifiée à **dires d'experts** en utilisant les règles techniques suivantes :

- Protocole d'évaluation de la conformité à la Directive 89/686/CE TY-043 du FIOH
- C'est un équipement de protection individuel de catégorie II

## Niveaux de performance :

Essai	Méthode d'essai	Exigence minimale	Résultats
Résistance à la glisse sur glace	TY-043 FIOH	0.20	0.38
Résistance à la traction des systèmes de fermeture à - 20°C	TY-043 FIOH	200 N	231 N
Poids	TY-043 FIOH	/	128 g (taille M)
Résistance à la corrosion des parties métalliques	TY-043 FIOH	Pas de corrosion	Pas de corrosion
Essai pratique de performance	TY-043 FIOH	Conforme	Conforme

Les références des procès-verbaux des essais de vérification de la satisfaction des règles techniques applicables, par ce modèle, sont les suivantes :

- CTC 1308-13890 (FIOH 233814T01)
- CTC 1308-13818/1
- CTC 1308-13819

### 3. MARQUAGES SUR LE PRODUIT

Le produit est conditionné sur hang tag cartonné par paire

Chaque sur-chaussure est marquée de manière visible, lisible et indélébile de la façon suivante :

- Marque d'identification : **QUECHUA + OXYLANE**
- Marquage **CE**
- Référence : **ARPENAZ 100 GRIP**
- Taille
- Année et trimestre de fabrication
- Pointure